



Auszeichnung

Alle Teilnehmenden erhalten ein Erinnerungsgeschenk.

Verpflegung

Beim Start / Ziel sowie auf der Strecke stehen genügend Getränke zur Verfügung.

Festwirtschaft

Beim Start / Ziel wird eine Festwirtschaft geführt.

Sanität

Sanitätsmaterial befindet sich bei Start / Ziel und den Verpflegungsposten.

Versicherung

Die Versicherung ist Sache der Teilnehmenden. Der Veranstalter lehnt jede Haftung für Unfälle, Schadenersatzansprüche und Diebstähle ab.

Nachmeldungen

Zusätzliche Nachmeldungen sind am Durchführungstag bis eine Stunde vor dem Start gegen eine Gebühr von Fr. 5.00 möglich.

Übernachtungsmöglichkeiten

Hotels und Gasthäuser mit Spezialangeboten finden Sie unter www.appenzellerwalkingevent.ch

Auskünfte

NFP Appenzellerland
Peter Roth
079 406 83 51

Appenzellerland Tourismus AR
Bahnhofstr. 2
CH-9410 Heiden
+41 (0)71 898 33 00
info.ar@appenzell.ch / www.appenzell.ch

Partner

www.heilbad.ch
www.fun-sports.ch

Appenzellerland.
Vom Bodensee bis zum Säntis.



www.appenzellerwalkingevent.ch

6. appenzeller walking event

10.9.11 speicher



werbstube.ch



6. appenzeller walking event

10.9.11 speicher

Wir heissen alle (Nordic)-Walkerinnen und Walker ganz herzlich zum 6. Appenzeller Walking Event 2011 in Speicher willkommen.

Mit 3 verschiedenen Strecken werden wir allen Leistungsansprüchen gerecht und können sicher auch Ihnen eine Ihrem Können entsprechende Herausforderung bieten.

Sönd willkommen!

Organisation

Verein Nordic Fitness Park Appenzellerland
Unter Bendlehn 49 C, 9042 Speicher
www.appenzellerwalkingevent.ch
Peter Roth, 079 406 83 51

Start / Ziel

9042 Speicher, Sportanlage Buchen

Garderoben / Duschen

9042 Speicher, Sportanlage Buchen

Parkplätze

Sind in beschränkter Menge vorhanden
Benutzen Sie bitte die öffentlichen Verkehrsmittel

Kategorien

Nordic WalkerInnen, WalkerInnen, Start erfolgt gemeinsam

Strecken / Startzeiten

Nr. Strecke	Distanz	Startzeit	Startgeld
1 Panorama-Route Suruggen	23.5	10.00h	CHF 30.00
2 Panorama-Route Eggen	14.1	10.15h	CHF 30.00
3 Geniesser-Route	7.2	10.30h	CHF 25.00

Startgeld in Euro gemäss Homepage

Anmeldung

Durch Einzahlung mit dem beiliegenden Einzahlungsschein auf das PC-Konto: 90-219-8 St. Galler Kantonalbank, 9001 St.Gallen zu Gunsten Nordic Fitness Park Appenzellerland, Unter Bendlehn 49 C, 9042 Speicher, IBAN-Code: CH81 0078 1015 5347 5680 6, BIC KBSGCH22 mit Angabe folgender Daten: Name, Vorname, Adresse, PLZ, Ort, Geschlecht, Jahrgang, Kategorie, Streckennummer, eMail und Telefonnummer.
Diese Angaben können auch online unter www.appenzellerwalkingevent.ch übermittelt werden.

Anmeldeschluss

31. August 2011 (Post)
7. September 2011 (Internet)

Anreise

Wir empfehlen Ihnen die Anreise mit den öffentlichen Verkehrsmitteln. Die Linie S12 St. Gallen – Trogen der Appenzeller Bahnen führt Sie in 20 Minuten in die unmittelbare Nähe des Startgeländes

Startnummern

Die Startnummern sind bis spätestens 30 Minuten vor dem Start abzuholen.

Finisherliste

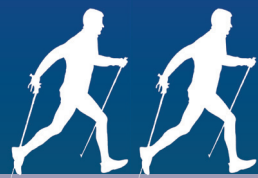
Die Finisherliste, alphabetische Auflistung mit Zeitangabe, kann ab Montag unter www.appenzellerwalkingevent.ch abgerufen werden.

Info und News

werden laufend auf unserer Homepage www.appenzellerwalkingevent.ch aufgeschaltet.

Pauschalangebote

Beachten Sie unsere Angebote auf www.appenzellerwalkingevent.ch



Empfangsschein / Récépissé / Ricevuta

Einzahlung für / Versement pour / Versamento per

St.Galler Kantonalbank
9001 St.Gallen

Zugunsten von / En faveur de / A favore di

01 55 374.568-06

Nordic Fitness Park

Appenzellerland

Unter Bendlehn 49 C

9042 Speicher

Konto / Comptes / Conto

CHF

Einbezahlt von / Versé par / Versato da

00781

90-219-8

CHF

Einzahlung Giro

Einzahlung für / Versement pour / Versamento per

St.Galler Kantonalbank
9001 St.Gallen

Zugunsten von / En faveur de / A favore di

01 55 374.568-06

Nordic Fitness Park

Appenzellerland

Unter Bendlehn 49 C

9042 Speicher

Konto / Comptes / Conto

CHF

Einbezahlt von / Versé par / Versato da

00781

90-219-8

CHF

Versement Virement

Zahlungszweck / Motif versement / Motivo versamento

Strecke-Nr.

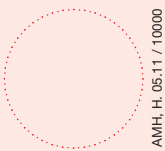
Jahrgang:

Geschlecht:

Telefon-Nr.:

E-Mail:

Versamento Girata

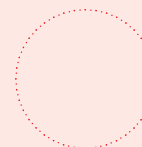


AMH - H. 05.11 / 10000

Einbezahlt von / Versé par / Versato da

303

Die Annahmestelle
L'office de dépôt
L'ufficio d'accettazione



00000000000000155374568064+ 070078138>

900002198>

44102